

# Trois petits carnets pour aborder simplement des questions de santé sexuelle avec un public migrant



*Carnet 1 : A la découverte du corps*

*Carnet 2 : Le cycle de la femme et la grossesse*

*Carnet 3 : La contraception, comment se protéger si on ne veut pas être enceinte ?*



## Comment et pourquoi ces outils?

L'association du Planning Familial est un mouvement d'éducation populaire qui revendique et agit pour le droit à l'**information** et à l'**éducation** permanente.

Il privilégie la réflexion collective avec des techniques et des outils spécifiques d'animation de groupes. Ce temps est indissociable d'un travail autour de l'autonomie et de l'affirmation de soi, dans le respect de la réalité et du rythme de chacun-e.

C'est dans ce cadre qu'entre 2012 et 2016, des causeries menées par le Planning Familial de l'Isère avec un groupe de femmes roms, en lien avec l'association Roms Action, ont abouti à la construction partagée de trois supports de discussions sur le thème de la sexualité.

Les femmes du groupe, ont participé à la réalisation de ces outils du début à la fin : impliquées dans le choix des thèmes, du contenu aussi bien concernant les mots/ les images que la forme.

L'objectif était que ces outils reflètent les consensus trouvés au sein du groupe par rapport à des sujets complexes qui font appel aux représentations culturelles du corps, de la sexualité, du plaisir.

Le groupe s'est par exemple questionné sur comment représenter le corps, jusqu'où le montrer, avec quel réalisme, quelles couleurs. La pilosité et l'esthétisme du corps féminin et masculin étaient-ils représentatifs de ce qu'elles connaissaient ? Aimaient ?

L'idée de ces rencontres, au final, était de garder une trace des échanges pour que ces outils les aident, elles et d'autres, à jouer un rôle de « relais » au quotidien au sein de leur communauté.

## A qui s'adressent ces outils?

Ces outils peuvent être utilisés :

- ▶ auprès d'un public varié : jeunes en questionnement, femmes et hommes, adultes migrant-e-s, personnes en situation de handicap...et ceci quelle que soit la langue d'origine !
- ▶ en groupe ou dans une relation duelle pour aborder des questions simples d'anatomie, de santé, de prévention, d'épanouissement et de plaisir.

## De quoi se composent chacun de ces outils ?

3 petits carnets sous forme d'éventail abordent le corps sexué des femmes et des hommes, le cycle de la femme/la grossesse et la contraception.

## Quelques exemples de planches

### Carnet 1-A la découverte du corps

Ce carnet se compose de 8 cartes recto-verso reliées de 18cm x 9cm.  
Illustrations légendées en 3 langues : roumain, hongrois et français.

#### Composition des cartes

##### **Le corps féminin**

- Femme habillée
- Femme en sous-vêtements
- Femme nue
- Le sexe féminin
- Coupe du sexe féminin
- Manifestations possibles du désir féminin
- Femme enceinte

##### **Le corps masculin**

- Homme habillé
- Homme en sous-vêtements
- Homme en sous-vêtements
- Homme nu
- Le sexe masculin
- Coupe du sexe masculin
- Manifestations possibles du désir masculin
- Homme père

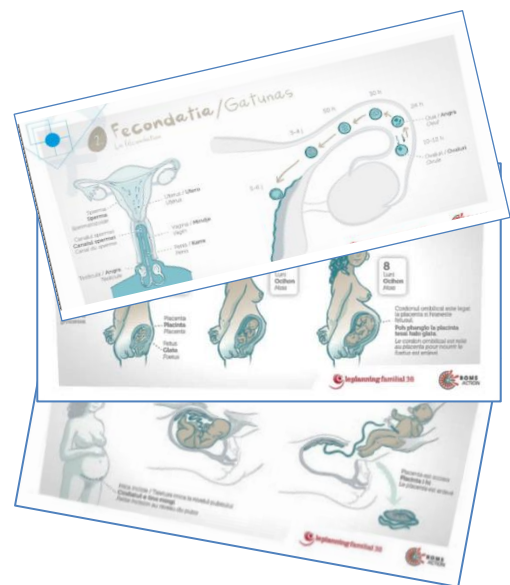


### Carnet 2-Le cycle de la femme et la grossesse

Ce carnet se compose de 6 cartes recto reliées de 18cm x 9cm.  
Illustrations légendées en 3 langues : roumain, romani et français.

#### Composition des cartes

- Le cycle de la femme, de la puberté à la grossesse
- La fécondation
- L'évolution de la grossesse
- L'accouchement par voies naturelles
- L'accouchement par césarienne



### Carnet 3-La contraception, comment se protéger si on ne veut pas être enceinte ?

Ce carnet se compose de 8 cartes recto reliées de 18cm x 9cm.  
Illustrations légendées en 2 langues : roumain et français.

#### Composition des cartes

- Préservatifs (féminins / masculins)
- Le retrait
- La pilule
- L'injection
- L'implant
- Le DIU
- La chirurgie



## Bon de commande du/des carnets(s)

### Votre commande

**Prix de vente** (cochez la case de votre choix):

- Carnet 1 « A la découverte du corps » : 16 € TTC (Hors frais de port <sup>1</sup>)
- Carnet 2 « Le cycle de la femme et la grossesse » : 10€ TTC (Hors frais de port <sup>1</sup>)
- Carnet 3 « La contraception » : 10€ TTC (Hors frais de port <sup>1</sup>)
- Duo Carnet 1 + Carnet 2 : 24€ TTC (Hors frais de port <sup>2</sup>)
- Trio Carnets 1 + 2 + 3 : 34€ TTC (Hors frais de port <sup>3</sup>)

**Quantité**


<sup>1</sup>Frais de port pour un exemplaire : 2€ TTC

<sup>2</sup>Frais de port pour un duo: 3€ TTC

<sup>3</sup>Frais de port pour un trio: 5€ TTC

Montant Total  
\_\_\_\_\_ € TTC

\* Prix garantie jusqu'à décembre 2017

### Votre règlement

- Par chèque à l'ordre du Planning Familial de l'Isère
- Par Virement (un RIB et une facture vous seront transmis à réception de votre commande)

### Adresse de facturation

Nom de l'établissement \_\_\_\_\_

Nom et Prénom \_\_\_\_\_

Adresse \_\_\_\_\_

Code postal \_\_\_\_\_ Ville \_\_\_\_\_

Tel \_\_\_\_\_ Email \_\_\_\_\_

### Adresse de livraison si différente

Nom de l'établissement \_\_\_\_\_

Nom et Prénom \_\_\_\_\_

Adresse \_\_\_\_\_

Code postal \_\_\_\_\_ Ville \_\_\_\_\_

Tel \_\_\_\_\_ Email \_\_\_\_\_

Fait à \_\_\_\_\_

Le \_\_\_\_\_

Tampon et Signature

**Conditionnement** : livré dans une enveloppe de 22cm x 11cm

## A envoyer à

Planning Familial de l'Isère • 30, boulevard Gambetta 38000 Grenoble  
+33 (0)4 76 87 89 24 (tél.) • 04 76 87 72 70 (fax) • secretariat@leplanningfamilial38.org  
Association déclarée loi 1901 affiliée à la L.F.E.E.P reconnue d'utilité publique • SIRET 779 559 079 000 16